



URBÁNNÍ ANTROPOLOGIE

Alžběta Hlaviznová

Marie Hlaviznová

Venuše Kempfová

Úvod

- Antropologie města, urbání etnologie, etnologie města
- Urbanismus = obor zabývající se plánováním a uspořádáním měst a sídel
- Sleduje návrh měst, jejich rozvoj a vliv na život obyvatel
- Urbání antropologie:
 - zkoumá každodenní život lidí ve městech
 - zaměřuje se na vliv prostředí na sociální vztahy, komunitní život a volný čas
- Témata prezentace:
 - urbanismus jako způsob života
 - panelová sídliště (hlavně ve střední a východní Evropě)
 - suburbanizace a život v satelitních městech

Co je to urbánní antropologie?

- Urbánní antropologie = vědní obor zkoumající lidi ve městech a jejich každodenní život
- Zabývá se například:
 - způsobem bydlení
 - sociálními vztahy
 - fungováním komunit
- Město není jen fyzický prostor (budovy, silnice, parky)
- Je především sociálním prostředím, kde lidé:
 - pracují
 - komunikují
 - tráví volný čas
 - vytvářejí společenské vztahy
- Cílem je pochopit vliv městského prostředí na:
 - chování lidí
 - životní styl
 - organizaci společnosti

Urbanismus

- Urbanismus = disciplína zabývající se plánováním a organizací městského prostoru
- Zahrnuje aspekty:
 - architektonické
 - technické
 - ekonomické
 - sociální
- Cílem je vytvářet funkční a přehledné prostředí, které je zároveň příjemné pro život
- Urbanisté řeší například:
 - rozmístění budov
 - dopravní infrastrukturu
 - veřejné prostory
 - dostupnost služeb
- Urbanismus ovlivňuje vzhled města i kvalitu života obyvatel

Urbanismus jako způsob života

- Pojem popsal sociolog **Louis Wirth**
- Město není jen místo, ale i specifický styl života
- Městský způsob života ovlivňují:
 - velký počet obyvatel
 - vysoká hustota osídlení
 - sociální a kulturní rozmanitost
- Důsledky pro vztahy mezi lidmi:
 - více formální a méně osobní vztahy
 - časté setkávání v pracovních a funkčních situacích
- Příklady kontaktu:
 - zaměstnání
 - služby
 - doprava

Charakteristiky života ve městě

Typické znaky života ve městě:

- anonymita (lidé se často osobně neznají)
- Výhody města:
 - více pracovních příležitostí
 - lepší přístup ke vzdělání
 - širší nabídka kultury a služeb
- Městské prostředí je:
 - dynamické
 - neustále se mění
- Příklady změn:
 - vznik nových čtvrtí
 - změny v dopravě
 - proměna struktury obyvatelstva



Urbanizace

- Urbanizace = růst počtu lidí ve městech a šíření městského způsobu života
- Typická pro moderní společnost
- Dříve většina lidí žila na venkově
- Důvody přesunu do měst:
 - rozvoj průmyslu
 - rozvoj služeb
- Dopady urbanizace:
 - růst měst
 - rozvoj infrastruktury
 - nové formy bydlení
 - změny v ekonomice společnosti

Fenomén panelových sídlišť

- Vznik hlavně ve 2. polovině 20. století
- Nejvíce během socialistického období
- Hlavní důvod:
 - rychlé a levné zajištění bydlení pro velké množství lidí
- Použitá technologie:
 - prefabrikované panely
 - umožnily rychlou výstavbu
- Typický prvek měst:
- střední a východní Evropa

Charakteristika panelových sídlišť

- Typické znaky:
- vysoká hustota obyvatel
- opakující se architektura
- Sídliště jako komplexní obytné celky
- Součásti sídlišť:
 - bytové domy
 - školy a školky
 - obchody
 - zdravotnická zařízení
 - parky
- Cíl:
 - dostupnost základních služeb v blízkosti bydliště

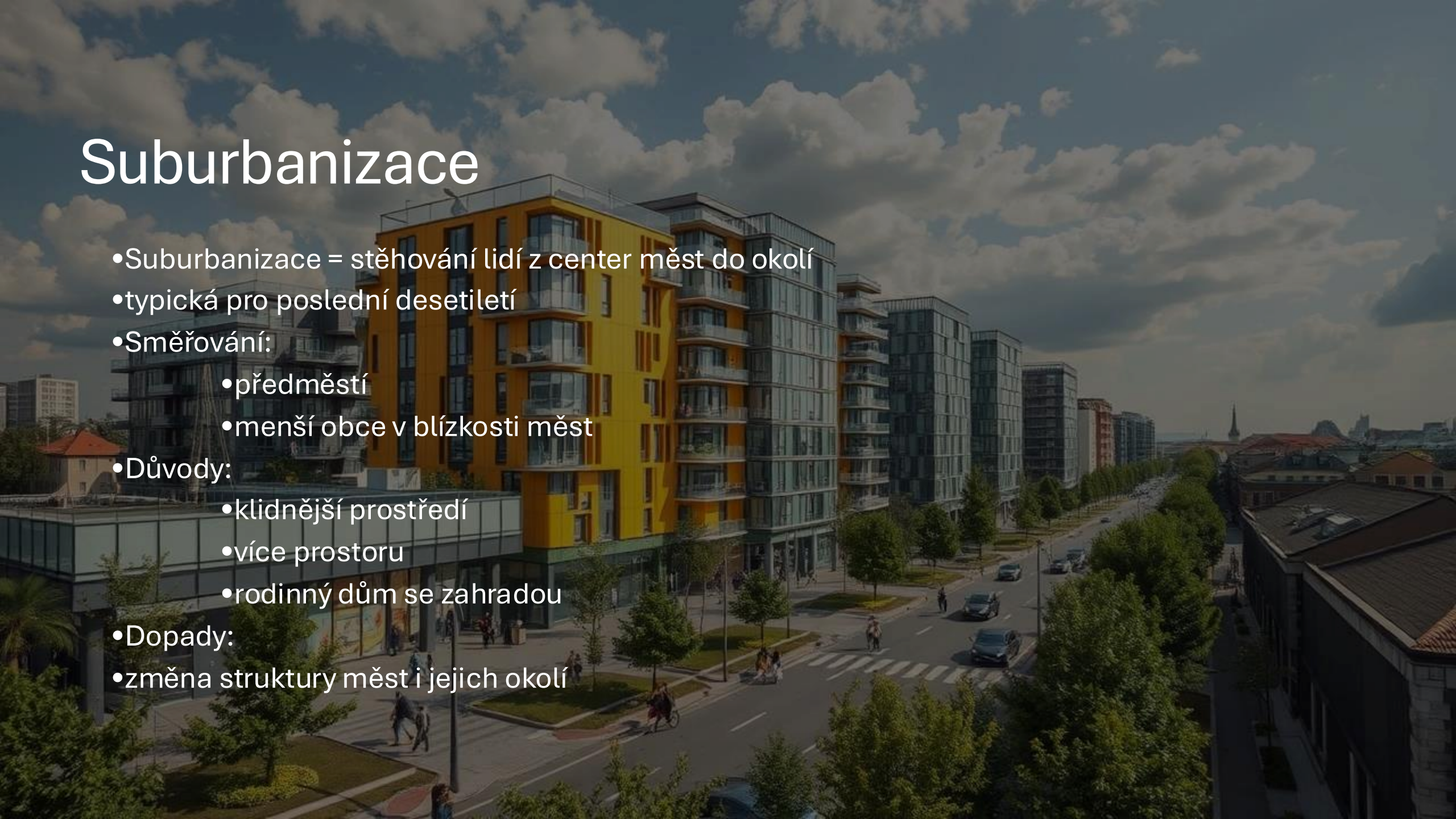
Sociální život na sídlišti

- Z pohledu urbánní antropologie:
- zkoumá vznik sociálních vztahů mezi obyvateli
- Kritika sídlišť:
- anonymita
- uniformní architektura
- Realita:
- lidé si vytvářejí vztah k místu bydliště
- Vznikají:
 - susedské vztahy
 - komunitní aktivity
 - iniciativy ke zlepšení prostředí



Suburbanizace

- Suburbanizace = stěhování lidí z center měst do okolí
- typická pro poslední desetiletí
- Směřování:
 - předměstí
 - menší obce v blízkosti měst
- Důvody:
 - klidnější prostředí
 - více prostoru
 - rodinný dům se zahradou
- Dopady:
 - změna struktury měst i jejich okolí



Satelitní městečka

- Výsledek suburbanizace
- Satelitní městečka = obytné oblasti / menší obce u velkých měst
- Typické znaky:
 - lidé zde bydlí, ale dojíždějí do města (práce, škola, služby)
 - převaha rodinných domů
 - nižší hustota zástavby než ve městě

Výhody a nevýhody života v satelitních městech

VÝHODY

- klidnější prostředí
- nižší hustota zalidnění
- více prostoru
- blízkost přírody
- větší soukromí
- lepší parkování

NEVÝHODY

- závislost na automobilové dopravě
- dojíždění za prací
- omezená dostupnost služeb
- slabší komunitní život
- nedostatek infrastruktury

Závěr

- Urbanismus a urbánní antropologie ukazují vliv městského návrhu na každodenní život obyvatel
- Panelová sídliště a satelitní městečka = různé formy městského bydlení vzniklé v odlišných historických a společenských podmínkách
- Panelová sídliště:
 - období rychlé urbanizace
 - potřeba dostupného bydlení
- Satelitní městečka:
 - moderní suburbanizace
 - hledání klidnějšího prostředí
- Studium těchto jevů pomáhá:
 - pochopit fungování měst
 - plánovat města udržitelně a příjemně pro život



Děkujeme za pozornost.